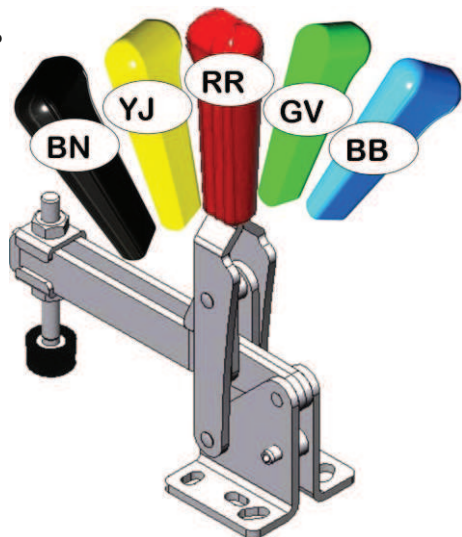


13.

SAUTERELLE VERTICALE A FIXATION A PLAT

1601-__
1602-__
1612.5-__
1603-__
1604-__
1606-__



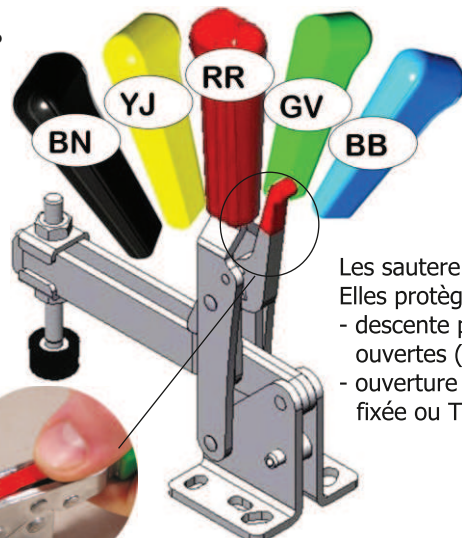
La pièce à travailler est fixée quand la poignée se trouve en position verticale.

A la page 29 vous trouverez une version pneumatique de la sauterelle.

14.

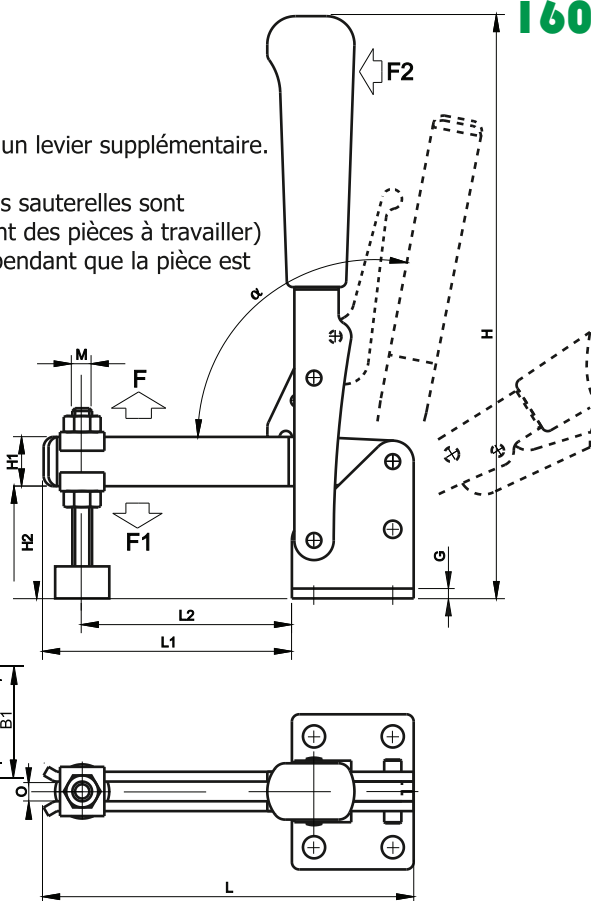
SAUTERELLE VERTICALE A FIXATION A PLAT ET A VERROUILLAGE SUPPLÉMENTAIRE

1603 B-__
1604 B-__
1606 B-__



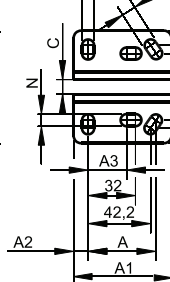
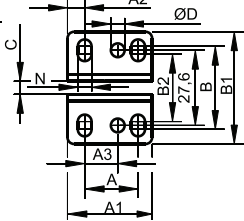
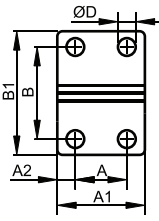
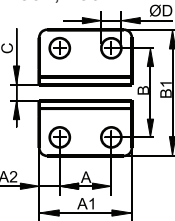
Les sauterelles à verrouillage possèdent un levier supplémentaire. Elles protègent contre:

- descente par gravité des bras quand les sauterelles sont ouvertes (p...ex. Pendant le chargement des pièces à travailler)
- ouverture intempesive de la poignée pendant que la pièce est fixée ou Travaillée.



Avant l'ouverture ou la fermeture de la sauterelle il faut d'abord appuyer avec son pouce le cliquet rouge, le retenir et ensuite lever ou baisser la poignée.

Base 1601, 1603, 1603B, 1604, 1604B
Base 1612.5
Base 1602
Base 1606, 1606B



N°	[kg]	F [daN]	F1 [daN]	F2 [daN]	A	A1	A2	A3	B	B1	B2	C	ØD	G	H	H1	H2	L	L1	L2	M	N	O	α
1601-__	0,11	90	40	6	16,0	26,0	5,3	---	24,6	35	---	4	4,9	2,0	107	10	20	62	36	12 ÷ 26	M5x30	---	5	100°
1602-__	0,20	130	70	9	20,2	32,0	6,6	12,6	32,4	43	26	5	5,2	2,5	132	13	24	80	47	13 ÷ 35	M6x35	5	6	100°
1612.5-__	0,37	150	65	9	20,0	34,0	7,0	---	33,9	48	---	---	7,0	3,0	176	14	28	96	62	19 ÷ 49	M6x40	---	6	102°
1603-__	0,40	210	90	12	19,5	35,0	7,8	---	34,2	48	---	6	7,9	3,0	189	17	35	111	76	19 ÷ 61	M8x55	---	8	90°
1603B-__	0,44																							
1604-__	0,84																							
1604B-__	0,90	320	130	15	32,0	49,5	9,0	---	45,1	63	---	8	8,9	4,0	239	20	46	151	102	19 ÷ 87	M8x65	---	8	90°
1606-__	1,58																							
1606B-__	1,67	500	150	18	45,7	66,0	9,8	26,0	56,0	76	45	10	---	5,0	278	25	55	203	137	24 ÷ 117	M10x90	8,3	10	90°

B = SAUTERELLE A VERROUILLAGE SUPPLÉMENTAIRE, **F** = FORCE DE RETENUE, **F1** = FORCE DE BRIDAGE ou DE FERMETURE, **F2** = FORCE APPLIQUÉE PAR LA MAIN

Exemples de commande: sauterelle à poignée rouge: 1601-RR / sauterelle à poignée verte: 1602-GV / sauterelle sans poignée: 1603